

imageRUNNER ADVANCE DX 6780i

OTOMASYON VE BULUT BAĞLANTISI İLE İŞ AKIŞLARINI KOLAYLAŞTIRAN SİYAH-BEYAZ A3 ÇOK İŞLEVLİ CİHAZLARLA İŞ VERİMLİLİĞİNİ ARTIRIN



Canon uniFLOW Online
Outstanding Cloud Output Management Solution

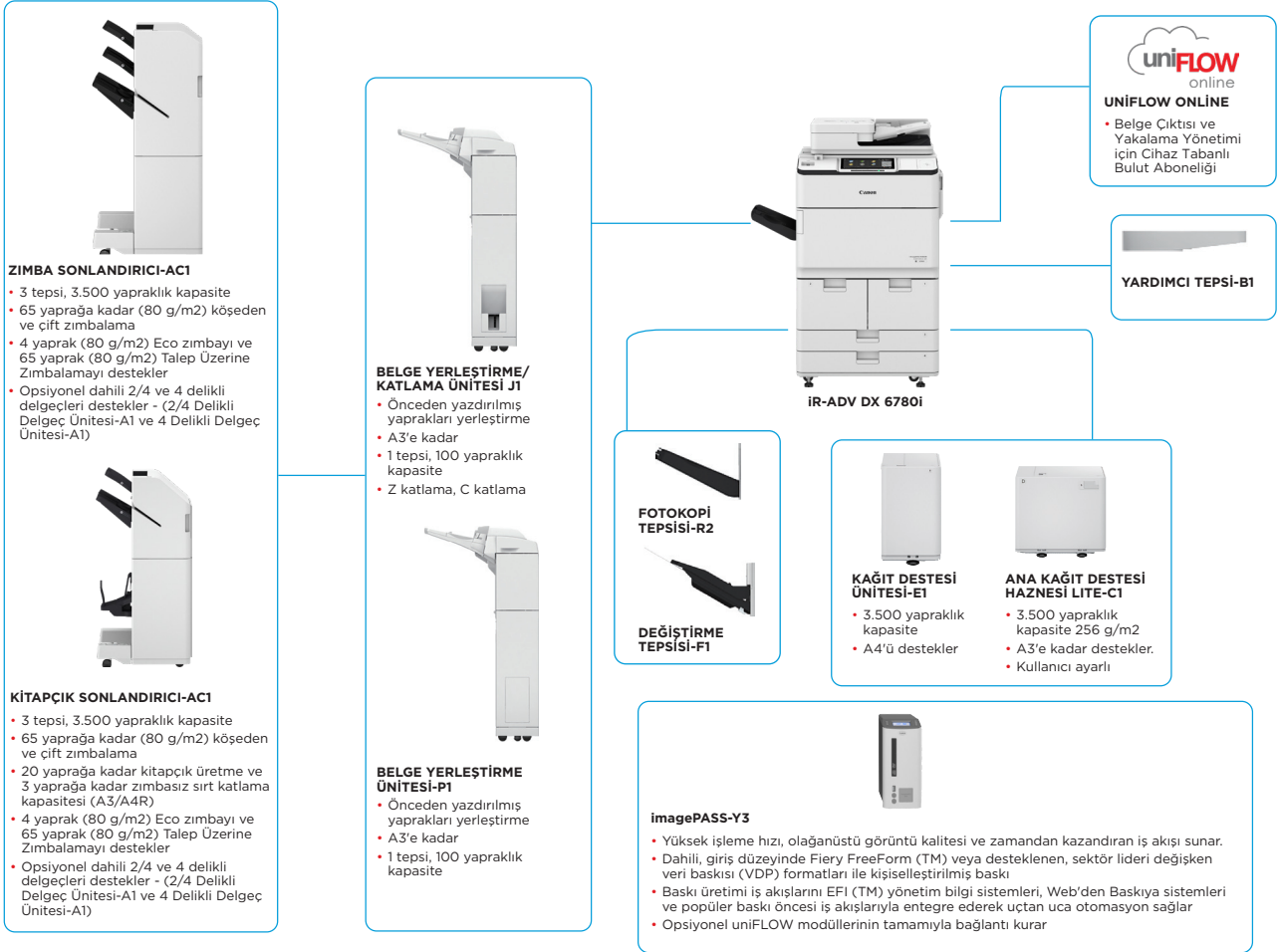


Canon uniFLOW Online
Outstanding Cloud Output Management Solution



New to the Line

TEMEL KONFIGÜRASYON SEÇENEKLERİ



Bu düz konfigürasyon yalnızca örnek verme amaçlıdır. Seçeneklerin tam listesi ve tam uyumluluk ilişkileri için lütfen çevrimiçi [ürün konfigürasyon aracına](#) başvurun.

Birleşik Ürün Yazılımı Platformu (UFP), en yeni özellik güncellemelerinin yanı sıra koruma sağlayarak IR ADVANCE DX portföyü genelinde iyileştirilmiş kullanıcı deneyimi sunar.

Canon

TEKNİK ÖZELLİKLER

imageRUNNER ADVANCE DX 6780i

ANA ÜNİTE

Makine türü

A3 Siyah-Beyaz Lazer Çok İşlevli

Temel işlevler

Baskı, Fotokopi*, Tarama*, Gönderme*, Depolama ve Opsiyonel Faks*

İşlemci

1,75 GHz Çift Çekirdekli İşlemci

Kontrol Paneli

Standart: 10,1 inç TFT LCD WSVGA Renkli Dokunmatik panel
Opsiyonel: MFP Modeli için 10,4 inç TFT LCD SVGA Renkli Dik Dokunmatik Panel

Bellek

Standart: 3,0 GB RAM

Sabit Disk sürücüsü

Standart*: 320 GB (kullanılabilir disk alanı: 250 GB),
Opsiyonel: 250 GB, 1 TB
*Farklı bir başlangıç HDD'si kullanılabilir.

Yansıtımlı Sabit Disk Sürücüsü

Opsiyonel

Arabirim Bağlantısı

Ağ
Standart: 1000Base-T/100Base-TX/10Base-T, Kablosuz LAN (IEEE 802.11 b/g/n)
Opsiyonel: NFC, Bluetooth Düşük Enerji Teknolojisi Diğerleri
Standart: USB 2.0 (Ana Bilgisayar) x1, USB 3.0 (Ana Bilgisayar) x1, USB 2.0 (Cihaz) x1;
Opsiyonel: Seri Arabirim, Fotokopi Kontrol Arabirimi

Kağıt Besleme Kapasitesi (A4, 80 g/m²)

Standart: 4.200 yaprak
100 yapraklık Çok amaçlı tepsi x1
550 yapraklık kaset x 2
1.500 yapraklık Kağıt Destesi x 2
Maksimum: 7700 yaprak
(Kağıt Destesi Ünitesi-EI veya Ana Kağıt Destesi Haznesi Lite-CI ile)

Kağıt çıkışı kapasitesi (A4, 80 g/m²)

250 yaprak (Fotokopi Tepsisi-R2 ile)
Maksimum: 3500 Yaprak
(Zimba Sonlandırıcı-AC1 veya Kitapçık Sonlandırıcı-AC1 ile)

Sonlandırma özellikleri

Kullanılabilecek seçenekler: Düzenleme, Gruplama, Ofsetleme, Zımbalama, Sirt Dikişi, Delgeç, Eco Zımbalama, Talep Üzerine Zımbalama, Belge Yerleştirme, Z Katlama, C Katlama

Desteklenen medya türleri

Çok amaçlı tepsi: İnce, Düz, Geri Dönüştürülmüş, Renkli, Ağır, İyili Kalite, Asetat, Etiket, Delikli, Antetli, Şeritli, Aydınlar
Kağıt Desteleri (Sağ/Sol): İnce, Düz, Geri Dönüştürülmüş, Renkli, Ağır, İyili Kalite, Delikli, Antetli

Kağıt Kasetleri (Üst/Alt): İnce, Düz, Geri Dönüştürülmüş, Renkli, Ağır, İyili Kalite, Delikli, Antetli, Şeritli*
*Şeritli Kağıt Besleme Eklentisi-B1 gerekir.

Desteklenen medya boyutları

Çok amaçlı tepsi:
Standart boyut: A3, A4, A4R, A5¹, A5R, A6R², B4, B5, B5R
Özel boyut: 100,0 x 148,0 mm - 297,0 x 487,7 mm
Serbest boyut: 100,0 x 148,0 mm - 297,0 x 487,7 mm
* Desteklenen medya ağırlıkları: 64 g/m²'den fazla
** Desteklenen medya ağırlıkları: 91 g/m²'den fazla

Kağıt Desteleri (Sağ/Sol):
Standart boyut: A4, B5

Kağıt Kasetleri (Üst/Alt):
Standart boyut: A3, A4, A4R, A5R, B4, B5, B5R
Özel boyut: 139,7 x 182,0 mm - 297 x 487,7 mm

Desteklenen medya ağırlıkları

Çok amaçlı tepsi: 52 - 256 g/m²
Kağıt Destesi (Sağ/Sol): 52 - 220 g/m²
Kağıt Kasetleri (Üst/Alt): 52 - 220 g/m²
Çift taraflı: 52 - 220 g/m²

Isınma Süresi

Hızlı Başlatma Modu: 4 saniye veya daha az*
*Cihazın açılmasından fotokopi simgesinin görüldüğü ve dokunmatik panel ekranında çalışmak üzere etkinleştiği zamana kadar geçen süre
Uyku Modundan Çıkma: 30 saniye veya daha az
İlk Açılma: 30 saniye veya daha az*

*Cihazın açılmasından fotokopi çekmeye hazır olmasına kadar geçen süre (baskı rezervasyonu değil)

Boyutlar (G x D x Y)

iR-ADV DX 6780i
670 x 770 x 1185 mm
*Opsiyonel Dik Kontrol Paneli ile: 1170 x 770 x 1252 mm

Kurulum Alanı (G x D)

Temel: 1533 x 1353 mm (Çok amaçlı tepsi/üst sağ kapak açık + Ön kapak açık + Fotokopi Tepsisi)
Tam Konfigürasyon: 2436 x 1353 mm (Ana Kağıt Destesi Haznesi Lite-CI + Belge Yerleştirme / Katlama Ünitesi-J1 + Kitapçık Sonlandırıcı-AC1 / Zimba Sonlandırıcı-AC1 + Ana ünite ön kapak açık)

Ağırlık

iR-ADV DX 6780i Yaklaşık 219 kg¹,
Yaklaşık 223 kg²

¹ ADF, Düz Dokunmatik Panel ve toner şişesi dahil.
² ADF, opsiyonel Dik dokunmatik panel ve toner şişesi dahil.

BASKI TEKNİK ÖZELLİKLERİ

Baskı Hızı

iR-ADV DX 6780i:
Dakikada 80 sayfaya kadar (A4), dakikada 40 sayfaya kadar (A3), dakikada 58 sayfaya kadar (A4R), dakikada 35 sayfaya kadar (A5R)

Baskı Çözünürlüğü (dpi)

1.200 x 1.200

Sayfa tanımlama dilleri

Standart: UFRIL, PCL6,
Opsiyonel: Adobe®PostScript®3™

Doğrudan Baskı

Desteklenen dosya türleri: PDF, EPS, TIFF/JPEG ve XPS

Mobil cihazdan ve buluttan yazdırma

AirPrint, Mopria ve Microsoft'tan Evrensel Yazdırma, Canon PRINT Business, uniFLOW Online (opsiyonel)
Gereksinimlerinize bağlı olarak, mobil veya internet bağlantısı olan cihazlardan ve bulut tabanlı hizmetlerden baskı almak için çeşitli yazılım ve MEAP tabanlı çözümler kullanılabilir. Daha fazla bilgi için lütfen satış temsilcinizle iletişime geçin.

Yazı tipleri

PS yazı tipleri: 136 Roman

PCL yazı tipleri: 93 Roman, 10 Bit eşlem yazı tipi, 2 OCR yazı tipi, Andalé Mono WT J/K/S/T¹ (Japonca, Korece, Basitleştirilmiş ve Geleneksel Çince), Barkod yazı tipleri²

¹ Opsiyonel PCL Uluslararası Yazı Tipi Seti-A1 gerektirir.
² Opsiyonel Barkod Baskı Seti-D1 gerektirir.

Baskı Özellikleri

İşletim Sistemi

FOTOKOPİ TEKNİK ÖZELLİKLERİ

Fotokopi Hızı

İlk Fotokopinin Çıkış Süresi (A4)

Fotokopi çözünürlüğü (dpi)

Çoklu Fotokopi

Fotokopi Yoğunluğu

Büyütme

Fotokopi Özellikleri

TARAMA ÖZELLİKLERİ

Tür

Tek Geçişli Çift Taraflı Otomatik Belge Besleyici [2 taraflıdan 2 taraflıya (Otomatik)]

*Besleyicide Birden Fazla Kağıt Algılama desteklenir.

Maks. 200 Yaprak

Belge Besleyici Kağıt Kapasitesi (80 g/m²)

Kabul Edilebilir Orjinaller ve ağırlıklar

Desteklenen medya boyutları

Düz yatak: Yaprak, Kitap ve 3 Boyutlu Nesnelere
Belge Besleyici medya ağırlığı:
1 taraflı tarama: 38 - 220 g/m²
2 taraflı tarama: 38 - 220 g/m²
*A6R veya daha küçük kabul edilebilir ağırlıklar 50 - 220 g/m²'dir.

Düz yatak maks. tarama boyutu: Maks. 297,0 x 431,8 mm
Belge Besleyici medya boyutu: A3, A4, A4R, A5, A5R, A6R, B4, B5, B5R, B6R,
Özel boyut: 70,0 x 139,7 mm - 304,8 x 431,8 mm

Tarama Hızı (görüntü/dakika, Siyah-Beyaz/Renkli, A4)

1 Taraflı Tarama:
135/135 (300 x 300 dpi, gönderme),
80/80 (600 x 600 dpi, fotokopi)
2 Taraflı Tarama:
270/270 (300 x 300 dpi, gönderme),
160/90 (600 x 600 dpi, fotokopi)

Tarama Çözünürlüğü (dpi)

Fotokopi için Tarama: 600 x 600
Gönderme için Tarama: (Gönderme) 600 x 600 (SMB/FTP/ WebDAV/iFAX), (Çekme) 600 x 600
Faks için Tarama: 600 x 600

Tarama Çekme Teknik Özellikleri

Renkli Ağ ScanGear2. Hem TWAIN hem de WIA için Desteklenen İşletim Sistemi: Windows®7/8.1/10/Server2008/ Server2008 R2/Server2012/Server2012 R2/Server 2016

Tarama Yöntemi

Tarama Gönderme, Tarama Çekme, Posta Kutusuna Tarama, Gelişmiş Alana Tarama, Ağa Tarama, USB Bellek Anahtarına Tarama, Mobil Cihaza Tarama, Buluta Tarama (uniFLOW - Online)

GÖNDERME ÖZELLİKLERİ

Hedef

Standart: E-Posta/İnternet Faksı (SMTP), SMB3.0, FTP, WebDAV, Posta Kutusu
Opsiyonel: Super G3 FAKS, IP Faks

Adres Defteri

LDAP (2000)/Yerel (1600)/Hızlı arama (200)

Gönderme çözünürlüğü (dpi) iletişim protokolü

Gönderme: 600 x 600'e kadar
Alma: 600 x 600'e kadar
Dosya: FTP (TCP/IP), SMB3.0 (TCP/IP), WebDAV
E-posta/İnternet Faksı: SMTP, POP3

Dosya Formatı

Standart: TIFF, JPEG, PDF (Kompakt, Arama Yapılabilir, Politika Uygulama, Web için Optimizasyon, PDF/A-1b, Takip Etme ve Düzeltme, Sifreli, Cihaz İmzası, Kullanıcı İmzası), XPS (Kompakt, Arama Yapılabilir, Cihaz İmzası, Kullanıcı İmzası), Office Open XML (PowerPoint, Word)

Canon

TEKNİK ÖZELLİKLER

imageRUNNER ADVANCE DX 6780i

Evrensel Gönderme Özellikleri	Orijinal Tür Seçimi, Çift Taraflı Orijinal, İki Açık Kitap Sayfası, Farklı Boyuttaki Orijinaler, Yoğunluk Ayarı, Netlik, Fotokopi Oranı, Çerçeveyi Silme, İş Oluşturma, Gecikmeli Gönderme, Özizleme, İş Tamamlandı Bildirimi, Dosya Adı, Konu/Mesaj, Yanıtla, E-posta Önceliği, TX Raporu, Orijinal İçerik Yönü, Boş Sayfaları Atlama	Güç tüketimi	Maksimum: Yaklaşık 2.400 W Fotokopi (DADF kesintisiz tarama ile): Yaklaşık 1.290 W ¹ Beklemede: Yaklaşık 256 W ¹ Uyku modu: Yaklaşık 0,9 W ²
FAKS TEKNİK ÖZELLİKLERİ		Tipik Elektrik Tüketimi (TEC)*	iR-ADV DX 6780i: 1,61 kWh *ABD Energy Star 3.0 uyarınca
Maksimum Bağlantı Hattı Sayısı	2	Gürültü düzeyleri	Ses Gücü Seviyesi (LWA/m) Aktif (1 Taraflı) iR-ADV DX 6780i: 7,3 B, Kv 0,3 B *Referans değeri: ISO7779 ile tek ünite ölçülmüş, ISO9296 (2017) ile tanımlanmıştır.
Modem Hızı	Super G3: 33,6 kbps G3: 14,4 kbps		Ses Basıncı (LpAm) Bekleyen kişi konumu: Aktif (1 taraflı): iR-ADV DX 6780i: 59 dB* Bekleme: 37 dB* *Referans değeri: ISO7779 ile tek ünite ölçülmüş, ISO9296 (2017) ile tanımlanmıştır.
Sıkıştırma Yöntemi	MH, MR, MMR, JBIG		
Çözünürlük (dpi)	400x400 (Ultra Yüksek), 200x400 (Süper Yüksek), 200x200 (Yüksek), 200x100 (Normal)		
Gönderme/Alma Boyutu	Gönderme: A3, A4, A4R, A5 ¹ , A5R ¹ , B4, B5 ² , B5R ¹ Alma: A3, A4, A4R, A5R, B4, B5, B5R ¹ ¹ A4 olarak gönderilir. ² B4 kısa olarak gönderilir.		
FAKS belleği	30.000 sayfaya kadar (2.000 iş)		
Hızlı arama	maks. 200		
Grup aramaları/hedefler	maks. 199 arama		
Sıralı yayın	maks. 256 adres		
Bellek yedeklemesi	Var		
Faks Özellikleri	Gönderenin Adı (TTI), Telefon Hattını Seçme (faks gönderirken), Doğrudan Gönderme, Gecikmeli Gönderme, Özizleme, İş Tamamlandı Bildirimi, TX Raporu, Aktarımı Yarıda Kesme, Sıralı Yayın, Parola/Alt Adres Gönderme, Gizli Posta Kutusu, 1 Günlüğe 2 Sayfa	SARF MALZEMELERİ	
DEPOLAMA TEKNİK ÖZELLİKLERİ		Toner Kartuşu	C-EXV 36 Siyah Toner
Posta Kutusu (Numara destekli)	100 Kullanıcı Gelen Kutusu, 1 Bellek RX Gelen Kutusu, 50 Gizli Faks Gelen Kutusu Maksimum 30.000 Sayfa (2.000 iş) Depolama Kapasitesi	Toner (%6 Kapsamada Tahmini Verimlilik)	56.000 sayfa
Gelişmiş Alan	İletişim Protokolü: SMB ya da WebDAV DESTEKLENEN İŞTEMCİ BİLGİSAYARI: WINDOWS* 8.1/10 EŞ ZAMANLI BAĞLANTILAR (MAKS.): SMB: 64, WEBDAV: 3		
Gelişmiş Alan mevcut disk alanı	Standart: 16 GB (Mevcut seçenek: maks. 480 GB.)	YAZILIM VE YAZICI YÖNETİMİ	
Gelişmiş Alan Özellikleri	Gelişmiş Alan Girişi için Kimlik Doğrulama, Sıralama İşlevi, Şifreli Bir PDF Dosyasını Yazdırma, imageWARE Secure Audit Manager Desteği, Arama, Dosya Özizleme, Kimlik Doğrulama Yönetimi, Herkese Açık, URI TX, Yedekleme/Geri Yükleme	İzleme ve raporlama	
GÜVENLİK TEKNİK ÖZELLİKLERİ		Uzaktan yönetim araçları	
Kimlik Doğrulama ve Erişim Kontrolü (etkinleştirme gereklidir)	Kullanıcı Kimlik Doğrulaması (Resim ile Oturum Açma, Resim ve PIN ile Oturum Açma, Kart ile Oturum Açma, Kullanıcı Adı ve Parola ile Oturum Açma, İşlev Düzeyinde Oturum Açma, Mobil Oturum Açma), Departman Kimliği Doğrulama (Departman Kimliği ve PIN ile Oturum Açma, İşlev Düzeyinde Oturum Açma), uniFLOW Online Express (PIN ile Oturum Açma, Resim ile Oturum Açma, Resim ve PIN ile Oturum Açma, Kart ile Oturum Açma, Kart ve PIN ile Oturum Açma, Kullanıcı Adı ve Parola ile Oturum Açma, Departman Kimliği ve PIN ile Oturum Açma, İşlev Düzeyinde Oturum Açma), Erişim Yönetim Sistemi (Erişim Kontrolü)	Tarayıcı yazılımı	
Belge Güvenliği	Baskı Güvenliği (Güvenli Baskı, Şifrelenmiş Güvenli Baskı, Manuel Baskı Bekletme, uniFLOW Güvenli Baskı ¹), Veri Alma Güvenliği (Gizli Faks Gelen Kutusu Alınan Belgeleri Otomatik Olarak İletme), Tarama Güvenliği (Şifreli PDF, Cihaz İmzası PDF/XPS, Kullanıcı İmzası PDF/XPS, Adobe LiveCycle ² Rights Management ES2.5 Entegrasyonu), BOX Güvenliği (Posta Kutusu Parola Korumalı, Gelişmiş Alan Erişim Kontrolü), Veri Gönderme Güvenliği (Aktarım başına parola girişi talep etme ayarı, Kısıtlı E-posta/Dosya gönderme işlevleri, FAKS numarasını onaylama, Faks Sürücüsü Aktarımlarına İzin Verme/Faks Sürücüsü Aktarımlarını Kısıtlama, Gecikmeli Göndermeye İzin Verme/Gecikmeli Göndermeyi Kısıtlama, S/MIME Desteği), Belge İzleme (Güvenli Filigran) ¹ uniFLOW Online / uniFLOW gerektirir.	Optimizasyon araçları	
Ağ Güvenliği	TLS 1.3, IPsec, IEEE802.1X kimlik doğrulaması, SNMP V3.0, Güvenlik Duvarı İşlevselliği (IP/MAC Adresi Filtreleme), Çift Ağ Desteği (Kablolu LAN/Kablosuz LAN, Kablolu LAN/kablolu LAN), Kullanılmayan İşlevleri Devre Dışı Bırakma (Protokolleri/ Uygulamaları Etkinleştirme/Devre Dışı Bırakma, Uzaktan Kullanıcı Arayüzünü Etkinleştirme/Devre Dışı Bırakma, USB Arayüzünü Etkinleştirme/Devre Dışı Bırakma), İletişim Hattı Ayırma (G3 FAKS, USB Bağlantı Noktası, Gelişmiş Alan, Tarama ve Gönderme - E-Posta Alma ile ilgili Virüs Sorunları)	Platform	
Cihaz Güvenliği	HDD Verilerini Koruma (HDD Veri Şifreleme (FIPS140-2 Doğrulama), HDD Veri Üzerine Yazma/Silme, HDD Kilidi), Standart HDD Başlatma, Güvenilir Platform Modülü (TPM), İş Kaydı Gizleme İşlevi, MFD Yazılımı Bütünlüğünü Koruma, MFD Yazılımı Bütünlüğünü Kontrol Etme (Açılıştan Sistem Doğrulama, İzinsiz Giriş Algılama), IEEE2600.2 (Ortak Kriter Sertifikası) Uyumluluğu (TBD)	Belge Yönetimi	
Cihaz Yönetimi ve Denetleme	Yönetici Parolası, Dijital Sertifika ve Anahtar Yönetimi, Denetim Kaydı, Dış Güvenlik Denetim Sistemi (Güvenlik Bilgileri ve Olay Yönetimi) ile İşbirliği, Görüntü Verileri Kaydı, Güvenlik İlkesi Ayarı		
ÇEVRESEL TEKNİK ÖZELLİKLER			
Çalışma Ortamı	Sıcaklık: 10 - 30°C Nem: %20 - %80 BN (Bağıl Nem)		
Güç Kaynağı	220-240 V, 50/60 Hz, 10 A		

Canon

TEKNİK ÖZELLİKLER

imageRUNNER ADVANCE DX 6780i

Ana Kağıt Destesi Haznesi Lite-C1	<p>Kağıt Kapasitesi: 3.500 yaprak (80 g/m²) Kağıt Türü: İnce, Düz, Geri Dönüştürülmüş, Renkli, Ağır, Aydınger, İyi Kalite, Asetat, Etiket, Delikli, Antetli, Şeritli Kağıt Boyutu: A3, A4, A4R, B4, A5R, B5, B5R, Özel boyut: 139,7 x 182,0 mm - 297,0 - 487,7 mm Kağıt Ağırlığı: 52 - 256 g/m² Güç Kaynağı: 220 - 240 V, 50/60 Hz, 1,2 A Boyutlar (G x D x Y): 633 x 686 x 574 mm (ana üniteye bağlıdır) Ağırlık: Yaklaşık 68 kg</p>	Belge Yerleştirme Ünitesi-P1	<p>(Zimba Sonlandırıcı-AC1 veya Kitapçık Sonlandırıcı-AC1 gerektirir.) Tepsi sayısı: 1 Tepsi Kapasitesi: 100 Yaprak (80 g/m² kağıt ile) Kabul Edilebilir Kağıt Türü: İnce, Düz, Geri Dönüştürülmüş, Renkli, Ağır, Kuse, İyi Kalite, Antetli, Şeritli Kabul Edilebilir Kağıt Boyutları: A3, A4, A4R, B4, B5, B5R Kabul Edilebilir Kağıt Ağırlığı: 60 - 256 g/m² Güç Kaynağı: 100-240 V, 50/60 Hz, 1,0 A Boyutlar (G x D x Y): 247 x 679 x 1242 mm (cihaza takılması: genişliğe belge tepsi dahil değildir.) Ağırlık: Yaklaşık 40 kg</p>	
ÇIKTI SEÇENEKLERİ*	<p>*Kağıt kapasitesi farklı kağıt türüne/boyutuna göre değişebilir.</p>	Belge Yerleştirme / Katlama Ünitesi-J1	<p>(Zimba Sonlandırıcı-AC1 veya Kitapçık Sonlandırıcı-AC1 gerektirir.) Tepsi sayısı: 1 Desteklenen Katlama Türü: Z Katlama, C Katlama Kabul Edilebilir Kağıt Türü: İnce, Düz, Geri Dönüştürülmüş, Renkli, Ağır, Kuse, İyi Kalite, Antetli, Şeritli Z Katlama/C Katlama: İnce, Düz, Geri Dönüştürülmüş, Renkli Kabul Edilebilir Kağıt Boyutları: Yerleştirme Ünitesi: A3, A4, A4R, B4, B5, B5R Z Katlama: A3, A4R, B4 C Katlama: A4R Kabul Edilebilir Kağıt Ağırlığı: Yerleştirme Ünitesi: 60-256 g/m² Z Katlama/C Katlama: 60 - 105 g/m² Çıktı Kapasitesi (80 g/m² kağıt ile): Yerleştirme: 100 yaprak Z Katlama*: A3, B4: 30 yaprak (80 g/m²) A4R: 10 yaprak C Katlama: A4R: 40 yaprak (80 g/m²) *Zimba Sonlandırıcı-AC1 veya Kitapçık Sonlandırıcı-AC1 için Z Katlama çıktı Güç Kaynağı: 100-240 V, 50/60 Hz, 1,0 A Boyutlar (G x D x Y): 247 x 679 x 1242 mm (cihaza takılması: genişliğe belge tepsi dahil değildir.) Ağırlık: Yaklaşık 76 kg</p>	
Fotokopi Tepsisi-R2	<p>Temel çıktı ihtiyaçları için basit bir tepsiye sahiptir. Kapasite: 250/100 yaprak (1 taraflı/2 taraflı, 80 g/m²) Boyutlar (G x D x Y): 420 x 382 x 175 mm</p>	DONANIM AKSESUARLARI	Kart Okuyucular	<p>MiCard Plus gibi çeşitli kart okuyucular mevcuttur. Daha fazla bilgi almak için lütfen yerel Canon Ofisine ulaşın. Fotokopi Kart Okuyucu-F1 Fotokopi Kart Okuyucu Eklentisi-A4</p>
Zimba Sonlandırıcı-AC1	<p>Tepsi Kapasitesi (80 g/m² kağıt ile): Üst Tepsi: A4, A5, A5R, A6R, B5: 250 yaprak A3, A4R, B4, B5R: 125 yaprak Orta Tepsi: Üst tepsi ile aynı Alt Tepsi: A4, A5, A5R, B5: 3.000 yaprak A3, A4R, B4, B5R: 1.500 yaprak A6R: 250 yaprak Kağıt Ağırlığı: 52 - 256 g/m² Zimba Konumu: Köşeden, Çift Zimba Kapasitesi: A4, B5: 65 yaprak (52 - 90 g/m²) A3, A4R, B4: 40 yaprak (52 - 90 g/m²) Eco Zimba: A3, A4 5 yaprak (52 - 64 g/m²) 4 yaprak (65 - 81,4 g/m²) 3 yaprak (82 - 105 g/m²) Talep Üzerine Zimbalama: 65 yaprak Güç kaynağı: Ana birimden Boyutlar (G x D x Y): 656 x 623 x 1195 mm (uzatma tepsi ve dönme tepsi açıldığında) Ağırlık: Yaklaşık 36 kg</p>	Kart Okuyucular	<p>Dik Kontrol Panelli-J1 Yardımcı Tepsi-B1 Seritli Kağıt Besleme Eklentisi Seti-B1 Değiştirme Tepsisi-F1 Sayısal Tüs Takımı-A1 Sonlandırıcı Hizalayıcı Seti-A1</p>	
Kitapçık Sonlandırıcı-AC1	<p>(Yukarıdaki Zimba Sonlandırıcı-AC1 temel zimba teknik özelliklerini içerir.) Sirt Dikişi kağıt boyutu: A3, A4R, B4, Özel Boyut (195,0 x 270,0 mm - 297,0 x 431,8 mm) Sirt Dikişi Zimba Kapasitesi: 20 yaprak x 10 set (52 - 81,4 g/m²) (256 g/m²'ye kadar 1 kapak sayfası dahil) Zimbatsız Katlama Kapasitesi: 3 yaprak (52 - 105 g/m²) Güç kaynağı: Ana birimden Boyutlar (G x D x Y): 656 x 623 x 1195 mm (uzatma tepsi ve dönme tepsi açıldığında) Ağırlık: Yaklaşık 60 kg</p>	Diğerleri	<p>2,5 inc/250 GB HDD-N1 2,5 inc/1 TB HDD-P1 HDD Yanıtma Seti-J1</p>	
2/4 DELİKLİ DELGEÇ ÜNİTESİ-A1	<p>(Zimba Sonlandırıcı-AC1 veya Kitapçık Sonlandırıcı-AC1 gerektirir.) İki veya Dört Delik Kabul Edilebilir Delme Kağıt Ağırlığı: 52 - 256 g/m² Kabul Edilebilir Delme Kağıt Boyutu: İki delik A3, A4, A4R, A5, B4, B5, B5R Dört delik A3, A4 Güç Kaynağı: Sonlandırıcıdan</p>	GÜVENLİK SEÇENEKLERİ	Veri Güvenliği	<p>PCL Uluslararası Yazı Tipi Seti A1 PS Yazıcı Seti-BC1 Barkod Baskı Seti D1 imagePASS-Y3 V1.1 Fiery Impose Fiery Compose Fiery Impose ve Compose Fiery imageViewer Kaldırılabilir HDD Seti-B6 Seri Arayüz Seti-K3 NFC Seti E1 Fotokopi Denetim Arabirimi Seti A1 Bluetooth LE için Bağlantı Seti A2</p>
4 Delikli Delgeç Ünitesi-A1	<p>(Zimba Sonlandırıcı-AC1 veya Kitapçık Sonlandırıcı-AC1 gerektirir.) Dört Delik Kabul Edilebilir Delme Kağıt Ağırlığı: 52 - 256 g/m² Kabul Edilebilir Delme Kağıt Boyutu: Dört delik: A3, A4, A4R, A5, B4, B5, B5R Güç Kaynağı: Sonlandırıcıdan</p>	SİSTEM VE DENETLEYİCİ SEÇENEKLERİ	Baskı Aksesuarları	<p>Super G3 FAKS Kartı-AS1 Super G3 2. Hat Faks Kartı-AS1 Uzaktan Faks Seti A1 IP FAKS Genişletme Seti B1</p>
		Barkod Baskısı	Efi-Fiery Tabanlı Denetleyici	<p>ADF Erişim Mandalı A1 Sesli Kılavuz Seti-G1 Sesli Kullanım Seti-D1 Zimba Kartuşu-X1 Zimba Kartuşu-Y1</p>
		Efi-Fiery Tabanlı Denetleyici Seçenekleri	Sistem Aksesuarları	
		Sistem Aksesuarları	Faks Aksesuarları	
		Diğer Seçenekler	Diğer Seçenekler	
		Erişilebilirlik Aksesuarları	Zimba Kartuşu	

Yazılım ve Çözümler



Sertifikasyonlar ve uyumluluk



Canon

Canon Inc.
canon.com

Canon Europe
canon.com.tr

Turkish edition

© Canon Europa N.V., 2020